



# Street Closure Notice

Metro Gold Line Foothill Extension  
- Pasadena to Azusa -



## MAYFLOWER AVE CLOSURE AT RAILROAD CROSSING SEPTEMBER 26, 2013 THRU EARLY-DECEMBER 2013

### WHAT

Crews will be constructing grade crossing improvements on Mayflower Ave in the City of Monrovia, as part of the 11.5-mile Metro Gold Line Foothill Extension light rail project. This work requires a **full closure of Mayflower Ave at the railroad crossing for approximately 2 months.**

### WHEN

The closure will begin on September 26, 2013 and continue until early-December 2013. (24-hours per day, 7 days per week).

Standard construction work hours are 7:00 a.m. to 6:00 p.m., Monday through Saturday.

Note: Occasional longer hours work hours, work on Sundays and night work may be performed.

### TRAFFIC ADVISORIES

- Mayflower Ave will be closed to thru-traffic at the railroad crossing.
- Detour routes will be in place during the closure and signage will be posted to direct motorists.
- The sidewalks will be closed for the duration of this work. Pedestrian detour signs will be posted to direct pedestrians and bicyclists during closures.
- A free shuttle service will be provided to help pedestrians around the closure during daytime hours. Shuttle stops will be on both sides of the tracks and signage will be posted with hours of operation.
- Motorists are advised to **expect delays and use alternate routes when possible.**

### NOTE TO RESIDENTS / BUSINESS OWNERS

- Noise from construction equipment will be produced near the active work zones.
- Watering equipment will be used to control dust.

### FOR MORE INFORMATION

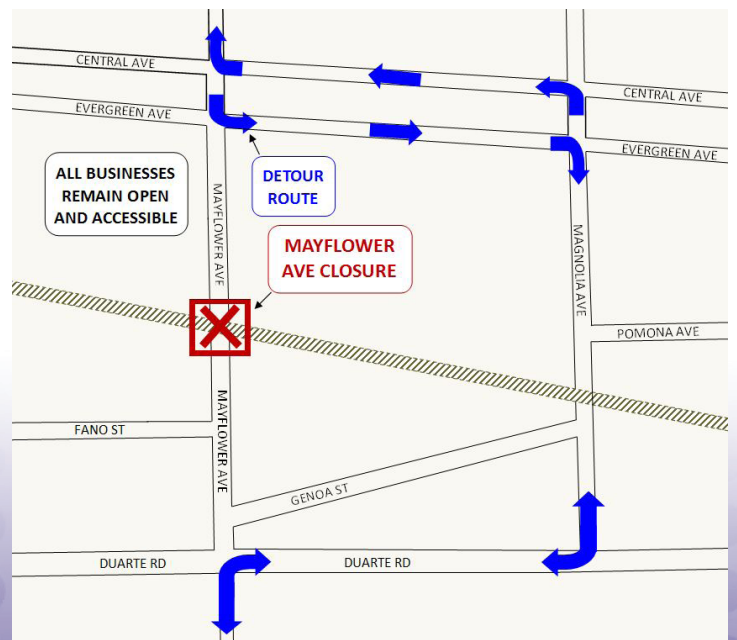
- Visit [www.foothillextension.org](http://www.foothillextension.org)
- Call the Hotline at (626) 324-7098
- Visit our Public Information Office located at 406 E. Huntington Drive, Suite 202, Monrovia, CA

### For questions about construction activities:

Dan Kulka, Community Relations Manager  
Foothill Transit Constructors (FTC)  
(626) 610-0300 / dan.kulka@kiewit.com

### For project information:

Sylvia Beltran, Community Relations  
Metro Gold Line Foothill Extension Construction Authority  
(626) 305-7012 / sbeltran@foothillextension.org





# Aviso de Cierre de Calles

Linea de Tren Liger "Gold Line" Extensión Foothill  
- Pasadena a Azusa -



## CIERRE DE AVENIDA MAYFLOWER EN EL CRUCE FERROVIARIO

26 DE SEPTIEMBRE DE 2013 A PRINCIPIOS DE DICIEMBRE DE 2013

### QUE

Trabajadores realizaran las mejoras del cruce ferroviario en la avenida Mayflower en la ciudad de Monrovia, como parte de la construcción del proyecto de la 11.5 milla extensión de tren ligero Metro Gold Line. Se requiere el cierre de la avenida Mayflower en el cruce de ferrocarril por aproximadamente 2 meses para completar esta obra.

### CUANDO

El cierre de la calle comenzara el 26 de septiembre de 2013 y continuara hasta a principios de diciembre 2013 (las 24 horas al día, 7 días por semana).

Horas de trabajo de construcción serán de 7:00 a.m. a 6:00 p.m., de lunes a sábado. Horas de trabajo extendidas, trabajo los domingos y de noche pueden ser realizadas para completar este trabajo al como está previsto.

### IMPACTOS AL TRANSITO

- La avenida Mayflower se mantendrá cerrada al tránsito en el cruce ferroviario.
- Un desvío será implementado durante este cierre y letreros serán fijados para dirigir a los automovilistas.
- Las banquetas se mantendrán cerradas por la duración de este trabajo. Los peatones serán desviados y letreros serán fijados para dirigir a los peatones y ciclistas.
- Se proporcionará un servicio de traslado gratuito para transportar a los peatones alrededor del cierre durante las horas diurnas. Paradas del transporte estarán en ambos lados de las vías y carteles serán fijados con las horas de operación.
- Se le aconseja a los automovilistas anticipar retrasos de tráfico y utilizar rutas alternativas cuando sea posible.

### AVISOS A LOS RESIDENTES / NEGOCIOS

- La maquinaria de construcción producirá sonido en las zonas de construcción activas.
- Camiones de agua serán utilizados para controlar el polvo.

### PARA MÁS INFORMACIÓN

- Visite nuestro sitio web [www.foothillextension.org](http://www.foothillextension.org)
- Llame a la línea de información al (626) 324-7098
- Visite nuestra Oficina de Información al Público en 406 E. Huntington Drive, Suite 202, Monrovia, CA

### Para preguntas acerca de actividades de construcción:

Dan Kulka, Gerente de Relaciones Comunitarias  
Foothill Transit Constructors (FTC)  
(626) 610-0300 / [dan.kulka@kiewit.com](mailto:dan.kulka@kiewit.com)

### Para información sobre el proyecto:

Sylvia Beltran, Relaciones Comunitarias  
Autoridad Constructora Metro Gold Line Extensión Foothill  
(626) 305-7012 / [sbeltran@foothillextension.org](mailto:sbeltran@foothillextension.org)

